



Historische Kataloge bilden seit Jahren die Quelle für Bücher, WEB Seiten und Datenbanken, die sich mit historischer Funktechnik beschäftigen. Dabei bilden sie Geräte, Einzelteile und vereinzelt auch die Technologie in Form von Schaltbildern und Artikeln des entsprechenden Jahres ab.

Der hier vorliegende Katalog stammt aus dem funkhistorischen Archiv der GFGF e.V.

Die auf unserer WEB Seite verfügbaren Kataloge sind aufgrund des verfügbaren Speicherplatzes mit geringerer Auflösung publiziert. Auf Anfrage können diese in hoher Auflösung zur Verfügung gestellt werden.

Wir würden uns über Ihre Spenden oder auch Ihre Mitgliedschaft sehr freuen.





**Limania Modell 283**  
 Gehäuse: Kunstlederartiger Bezug  
 Werk: Einfederwerk, eine 30-cm-Platte durchziehend.  
 Rabatt: H h.

Mk. 24.—



**Limania Modell Micky 285**  
 Gehäuse: Kunstlederartiger Überzug  
 Werk: Einfederschneckenwerk, eine 30-cm-Platte durchziehend  
 Rabatt: H h.

Mk. 37.—



**Limania Modell 266**  
 Gehäuse: Kunstlederüberzug  
 Werk: Doppelfeder-Schneckenwerk, zwei 30-cm-Platten durchziehend Selbsttätiger Ausschalter.  
 Rabatt: H h.

Mk. 68.—



## Schallplatten

vom Umtausch ausgeschlossen.

Etikette	Ø	Händler RM. per Stück.	Detail
Homocord . . . . .	25 cm	C, bt	3.15
Homocord . . . . .	30 "	C, rh	4.50
Gloria . . . . .	25 "	S, hb	2.—
Derby . . . . .	20 "	B, oh	1.25



## Edte Herold-Nadeln in Original-Packung per 1000 Stück

	netto	Verkaufspreis per Dose		netto	Verkaufspreis per Dose
Ritter 5 mittellaut . . . . .	1.15	0.35	Herold-Zukunft DSS laut . . . . .	2.40	0.75
6 sehr laut . . . . .	1.15	0.35	„ „ DS sehr laut . . . . .	2.40	0.75
Herold DE II mittellaut . . . . .	1.40	0.45	Orig.-Herold CN I laut u. mittellaut	1.80	0.55
„ DSS laut . . . . .	1.40	0.45	Herold-Kragennadeln Starkton	3.10	0.95
„ DS sehr laut . . . . .	1.40	0.45	Herold-Salon 530 leise vermess.	2.40	0.75
Original-Herold CN 10 laut . . . . .	2.20	0.70	Jubiläums-Sortiment 4 Lautstärk.	1.15	1.75
Herold-Zukunft DE II mittellaut . . . . .	2.40	0.75	Meistersinger v. Nürnberg 6 Lautst.	1.50	2.25



## Edte Burchard- und Fürsten-Nadeln

	in Original-Packungen	netto	Verkaufspreis per Dose
31/0 Burchard-Salon, gelbe Dose			
extra zart	4.90	1.55	
31/1 „ „ blaue Dose			
leise spielend	4.75	1.55	
31/2 „ „ rote Dose			
laut spielend	4.75	1.55	
31/3 „ „ schwarze Dose			
Starkton	5.30	1.65	
23 Orig.-Fürsten-Zukunft mittellaut	1.75	0.60	
„ „ laut	1.75	0.60	
„ „ sehr laut	1.75	0.60	
22 Fürsten-Extra, Präzisions-Nadel zum Vorspielen	2.60	0.90	

„MACOM“ der Elektro-Plattenteller.

Neu!



Neu!

Keine Montage mehr! Nach Abnahme des vorhandenen Plattentellers „Macom“ aufsetzen, dann sofort spielbereit. Jedes Federwerk kann im Apparat verbleiben. Radio-störungsfrei! Für Wechselstrom oder Gleichstrom.

Rabatt H h.

Mk. 75.—

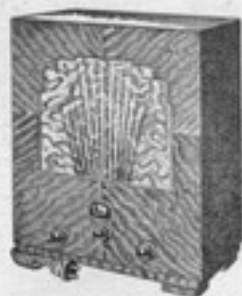
Ondulette Wellennadeln Silber  
 extra zart 3.20 1.25  
 Gold, leise 3.30 1.25  
 Rot, laut 3.30 1.25  
 Ondulette Elektro-Sortiment  
 Inhalt 300 Nadeln 1.25

www.gfgf.org





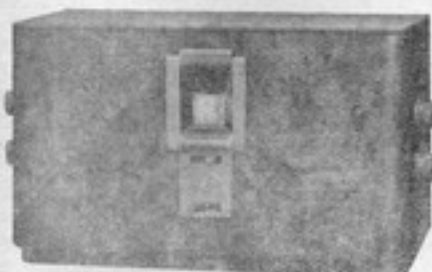
**Stassfurt W 31** M. 196,— u. Röhren 46,—  
3-Röhr.-Wechselstrom-Empfänger, umschaltbar.  
Lautsprecherempfang von Orts-, Bezirks- und  
stärkeren Fernsendern.  
**Stassfurt G 31** 126,— u. Röhren 45,—  
3-Röhren-Gleichstrom-Empfänger, 220 Volt, für  
indirekt geheizte Röhren, sonst wie W 31.



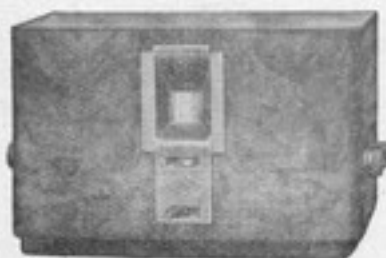
**Stassfurt L W 32** M. 175,— einschl. Röhren  
3-Röhr.-Wechselstrom-Lautsprecher-Empfänger,  
umschaltbar. Empfang von Orts-, Bezirks- u.  
stärkeren Fernsendern  
**Stassfurt L G 32** 175,— einschl. Röhren  
3-Röhren-Gleichstrom-Lautsprecher-Empfänger  
für indirekt geheizte Röhren, sonst wie L W 32



**Stassfurt W 42** M. 198,— u. Röhren 71,— (76,5  
4-Röhr.-Schirmgitter-Höchstleistungs-Empfänger  
für Wechselstrom umschaltbar.  
**Stassfurt G 42** 198,— u. Röhren 65,—  
4-Röhr.-Schirmgitter-Höchstleistungs-Empfänger  
für Gleichstrom 220 Volt.  
**Stassfurt W 41** 178,— u. Röhren 64,—  
desgl. wie W 42, jedoch ohne besonderen A  
schluß für dynamischen Lautsprecher.



**Eswe 3 W** M. 149,— u. Röhren 48,50 (55,50)  
3-Röhren-Schirmgitter-Wechselstrom-Zweikreis-  
Empfänger, umschaltbar, ein Feinempfänger  
höchster Vollendung.  
**Eswe 3 G** 158,— u. Röhren 51,— (56,—)  
desgl. jedoch Gleichstr. f. indirektgeheizte Röhren,  
lieferbar, in 110/150/180 Volt od. 300/220/250 Volt.



**Eswe 2 W** M. 95,— u. Röhren 86,— (48,—)  
2-Röhren-Schirmgitter-Wechselstrom-Empfänger,  
umschaltbar, das Kleingerät der großen Leistung.



**Stassfurt Imperial Jr.** M. 360,— u. Röhren 123,1  
5-Röhr.-Superheterodyn-Wechselstr.-Empfänger  
in Nußbaum-Truhe. Ein Meisterwerk d. Technik  
**Stassfurt Imperial Jr.** als Chassis 336,— o. Röhren



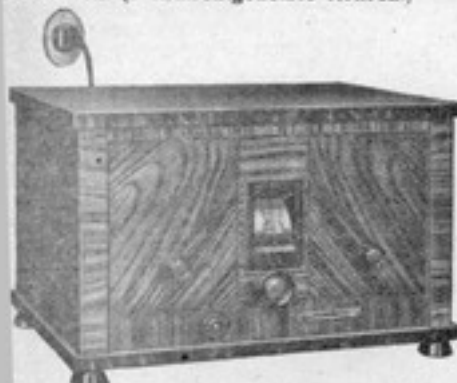
**Saba 31 W L** M. 210,— u. Röhren 64,—  
**Saba 32 G L** 210,— u. Röhren 62,—  
3-Röhr.-Schirmgitter-Höchstleistungs-Fernempfänger  
mit el. dynam. Lautsprecher f. Wechselstr. bzw.  
Gleichstrom (f. indirektgeheizte Röhren.)



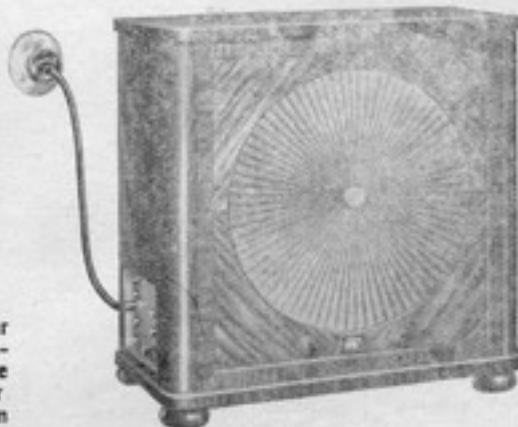
**Saba 31 W** M. 159,— u. Röhren 64,—  
3-Röhren-Schirmgitter-Hochleistungsempfänger  
für Wechselstrom, umschaltbar.  
**Saba 32 G** 168,— u. Röhren 62,—  
desgl. jedoch f. Gleichstrom f. indirektgeheizte  
Röhren, umschaltbar.



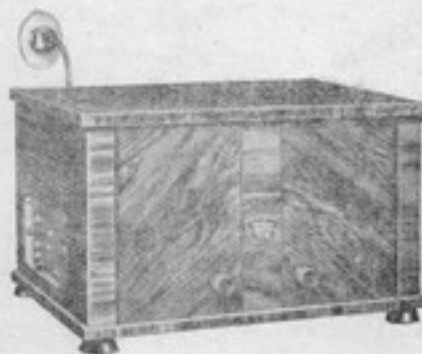
**Saba 41 W** M. 198,— u. Röhren 82,—  
4-Röhr.-Höchstleistungs-Fernempfänger f. Wechselstr.  
m. Störfreiung, wählbarer automat. Lautstärke  
regulierbarem Tonmodulator und Stördämpfer  
Trotz Dreikreisabstimm. absol. Einknopfbedien



**Loewe H 3 N W** M. 265,— einschl. Röhren  
3-stufiger-Wechselstrom-Vollnetzfernempfänger,  
umschaltbar. Die Kraftendstufe ergibt vorzügliche  
Tongeräusgabe besonders auch m. dynam. Lautsprecher  
**Loewe RK 544** 170,— einschl. Röhren  
3-stufiger-Wechselstr.-Netzempfänger m. Kraftendstufe,  
umschaltbar. Die Kraftendstufe ergibt vorzügl.  
Tongeräusgabe selbst größter Lautstärken, beson-  
ders auch m. dynam. Lautsprecher.



**Loewe E B 100 W od. G** M. 187,80 einschl. Röhren  
3-stufiger-Lautspr.-Netzempfänger f. Wechselstr. Netze-  
ferb. f. 110/157, 160 u. 220/240 od. Gleichstr. 220 Volt



**Loewe R 645 W od. G** M. 125,— einschl. Röhren  
3-stufiger-Netzempfänger f. Wechselstr. Lieferbar in  
110/157, 160 u. 220/240 Volt od. Gleichstr. 220 Volt.  
Lautsprecherempfang d. größten europ. Sender.  
**Loewe R 533 W** 145,— einschl. Röhren  
**Loewe R 533 G** 180,— einschl. Röhren  
desgl. wie R 645, jedoch m. stärkerem Netzteil  
bei Verwendung el. dynam. Lautsprecher.

Die mit einem \* versehenen Preise sind festgesetzte Einkaufspreise. Die fettgedruckten Preise sind festgesetzte Verkaufspreise.



**Homocord-Electro 700**  
 Gehäuse: Kunstlederüberzug  
 Werk: Spezial-Einfeder-Schneckenwerk, eine 30 cm Platte durchziehend.  
 \* 2HZ,kt Mk. 55,-



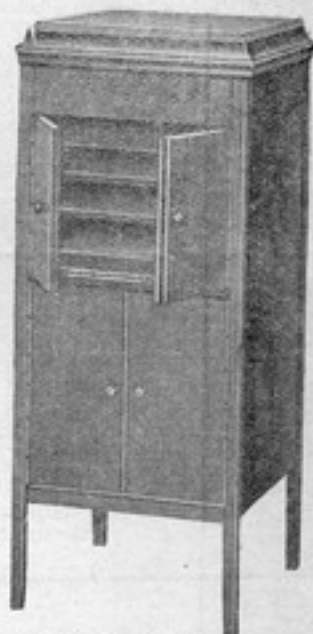
**Homocord-Electro 730**  
 Gehäuse: Kunstlederüberzug  
 Werk: Spezial-Doppelfeder-Schneckenwerk, zwei 30-cm-Platten durchziehend. Selbsttätiger Ausschalter.  
 \* ZB,- Mk. 90,-



**Homocord-Electro 745**  
 Luxus-Koffer, innen echt Nußbaum furniert  
 Gehäuse: Kunstlederüberzug  
 Werk: Spezial-Doppelfeder-Schneckenwerk, zwei 30-cm-Platten durchziehend Selbsttätiger Ausschalter.  
 \* KH,tb Mk. 110,-



**Homocord-Elmo 730**  
 Gehäuse: Kunstlederüberzug  
 Werk: Kombiniertes Elektro-Federwerk, (Universal-Motor) f. 100 Volt Wechselstr. bis zu 240 Volt Gleichstrom. Bei Federwerk eine 30-cm-Platte durchziehend. Selbsttätiger Ausschalter  
 \* SSB,kb Mk. 165,-



**Homocord-Electro 462**  
 Gehäuse: Echt Eiche, hinter den Türen moderne Decoupiierung mit Seide bespannt. Außerst saubere Tischlerarbeit, mittelfarbig od. dunkel gebeizt.  
 Werk: la Doppelfeder-Schneckenwerk m. Zeitregulierung, selbsttätiger Ausschalter.  
 Maße: ca. 48x63 1/2 x 90 cm  
 \* STB,- Mk. 225,-

**Homocord-Electro 452**  
 Gehäuse: Echt Eiche mittelfarbig  
 Werk: la Doppelfeder-Schneckenwerk Selbsttätiger Ausschalter.  
 Maße: ca. 42x46x100 cm.  
 \* RK,ob Mk. 146,-



**Polyfar-Electro 30, die ideale Kombination!**  
 1. Mit dem „Polyfar“-Solo-Pick-up als Antriebsgerät für elektr. Schallplatten - Wiedergabe, bei Anschluß an einen Rundfunkempfänger oder an elektr. Kraftverstärker.  
 2. Mit „Polydor“-Mica-Schalldose als akustischer Koffer-Apparat zu benutzen, reine und lautstarke Tonwiedergabe, leicht und handlich im Gebrauch.  
 Mit Zweifeder Schneckenwerk u. mit 2 Schalldos.: „Polyfar“-Solo-Pick-up Nr. V u. „Polydor“-Mica-Schalldose ausgestattet.  
 Gewicht: ca. 7,7 kg  
 Rabatt: H h. [www.gfgf.org](http://www.gfgf.org) Mk. 125,-



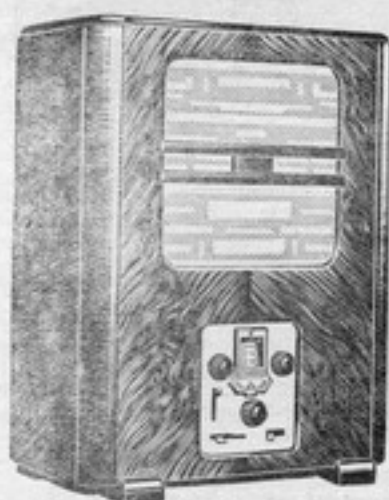
**Kinder-Sprechmaschine**  
 Metall-Patent-Schalverstärker.  
 Werk: Einfederwerk, eine 30-cm-Platte durchziehend  
 Mk. 16,75



**Elektrische Schallplatten-Antrieb**  
 Elgraphon Standwerk einschli. Plattenteller, Selbstabschalter und Arm ohne Schalldose für Wechselstrom Mk. 95,-  
 Elgraphon Einbaumotor ohne Plattenteller und ohne Selbstabschalter für Wechselstrom Mk. 70,-



**Lumophon W 300** M. 144,50 u. Röhren 48,50  
-Röhren-Schirmgitter-Wechselstr.-Fernempf.  
umschaltbar, Wellenmeter-Eichung.  
**Lumo W 333** 170,— u. Röhren 64,—  
-Röhren-Schirmgitter-Wechselstr.-Fernempf., um-  
schaltbar, Kraftaudion, Entnahme f. dynam. Laut-  
sprechererregung. (jedoch nur bei 10000 Ohm  
und mehr), Wellenmeter-Eichung.



**Lumo W L 300** M. 187,50 u. Röhren 55,50  
Lautsprecher-Empfängercombination zwischen  
Lumo W 300 u. Lautsprecher L 39.  
**Lumo K L 400** 286,— u. Röhren 85,—  
desgl. zwisch. Lumo K 400 u. dynam. Lautsprech.



**Lumophon K 400** M. 198,— u. Röhren 85,—  
4-Röhren-Schirmgitter-Wechselstr.-Fernempfäng.  
umschaltbar, Wellenmeter-Eichung, Entnahme  
für dynam. Lautsprechererregung Unverzerrte  
Ausgangsleistung 2 Watt.



**Mende 108 w** M. 108,— u. Röhren 41,— (48,—)  
(-Mende 98, aber mit Sperrkreis) umschaltbar  
-Röhren-Wechselstr.-Empfänger. Lautsprecher-  
mpfg. v. Orts-, Bezirks- u. größer. Fernsendern.  
**Mende 108 g** 108,— u. Röhren 30,50  
desgl. wie 108 w, jedoch für Gleichstrom



**Mende 169 w** M. 169,— u. Röhren 64,— (69,—)  
3-Röhren-Schirmgitter-Hochleistungs-Empfänger  
m. Kraftaudion in Spezialschaltg. f. Wechselstr.,  
umschaltb., Wellenmeter-Eichung. Fernempfang  
ohne Hochantenne.  
**Mende 169 g** 169,— u. Röhren 57,— (62,—)  
desgl. wie 169 w, jedoch für Gleichstrom



**Mende 250 w** M. 250,— u. Röhren 108,50  
4-Röhren-Bandfilter-Empfänger mit absolute 0  
Einknopfabstimmung f. Wechselstrom. Höchste  
Selektivität durch neuartige Schaltung in Ver-  
bindung m 2 Bandfiltern. Ausgangsleistg. 3 Watt.  
**Mende 360 w** 360,— u. Röhren 108,50  
desgl. wie 250 w, jedoch m dynam. Lautsprecher  
kombiniert.



**Mende 38 w** M. 145,— u. Röhren 51,—  
-Röhren-Wechselstrom-Fernempfänger mit  
Schirmgitterendstufe.  
**Mende 38 g** 145,— u. Röhren 30,50  
-Röhren-Gleichstrom-Fernempfänger mit  
Schirmgitterendstufe.



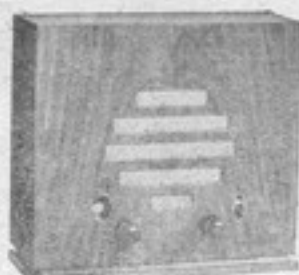
**Selbt 42** M. 285,— u. Röhren 111,50  
4-Röhren-Schirmgitter-Wechselstr.-Empfänger  
(125 u. 220 Volt) mit Kraftaudion und -endrohr.  
Ausgangsleistung 4 Watt. Hierzu elektr. dynam.  
Speziallautsprecher D L 42 im Eichengehäuse  
mit Edelholzfurnier Mk. 185,—.



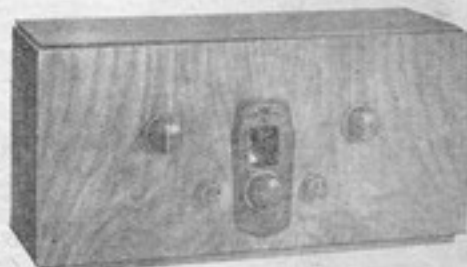
**Selbt 31 w** M. 165,— u. Röhren 64,—  
3-Röhren-Schirmgitter-Wechselstrom-Fernempf.  
für 125 und 220 Volt.  
**Selbt 31 g** 165,— u. Röhren 37,— (54,50)  
desgl. wie 31 w, jedoch mit normalem Audion.  
**Selbt 43 w** 175,— u. Röhren 82,—  
4-Röhren-Schirmgitter-Hochleistungs-Fernempf.  
für Wechselstrom für 125 und 220 Volt. End-  
leistung 1 Watt.  
**Selbt 43 g** 170,— u. Röhren 65,— (87,—)  
desgl. wie 43 w, jed. f. Gleichstr. (110, 150 u. 220 V.)



**Huth E 112 w** M. 47,— u. Röhren 32,—  
-Röhren-Schirmgitter-Wechselstrom-Empfänger  
Audionschaltung, umschaltbar, ohne An-  
schlußschnur. Lautsprechererregung von Orts-  
u. stärkeren Fernsendern.



**Huth E 0103 w** M. 91,— u. Röhren 48,—  
3-Röhren-Widerstands-Empfänger m. eingebaut.  
dynam. Lautsprecher (Hochleistungsstufe) ohne  
Anschlußschnur. Empfäng. v. Orts- u. stärkeren  
Fernsendern.



**Huth E 104 w** M. 109,— u. Röhren 70,—  
4-Röhren-Dreikreis-Schirmgitter-Fernempfänger  
für Wechselstrom, umschaltbar. Absolute Ein-  
knopfabstimmung

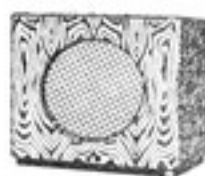


Isophon Rex

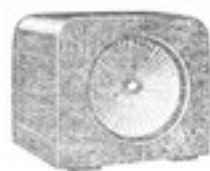
Beta" ohne Umschaltung M. 36,—  
 Rex" umschaltbar . . . 46,50  
 Delta" umschaltbar . . . 58,—  
 Epsilon" umschaltbar . . . 66,—



Philips 4 polig 2038  
 Nr. 2037 . . . . . Mk. 39,50  
 Nr. 2042 . . . . . " 39,50  
 Nr. 2038 . . . . . " 74,—

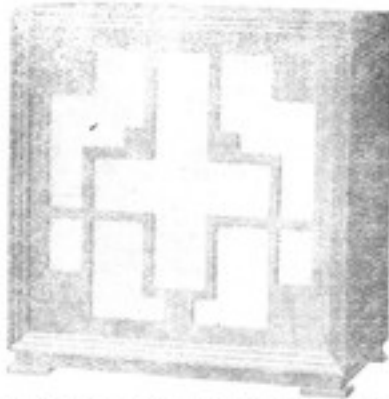


Sachsenwerk VI  
 „Eswe V“ . . . . . Mk. 36,—  
 „Eswe VI“ . . . . . „ 54,—



Hegra 4 pol Lautsprecher  
 MK 4 . Mk. 38,—  
 Hegra-Permanent-Magnet-  
 Dyn.-Lautsprecher PMG „ 74,—

**Sonderprospekte**  
 über **Lautsprecher** erhältlich



Polyfar Lautsprecher Nr. VIII der  
 Deutschen Grammophon A.-G.  
 verwendbar f. Verstärker m. versch. Endröhren  
 Polyfar VII . . . . . Mk. 84,—  
 Polyfar VIII . . . . . „ 46,—  
 Polyfar IX . . . . . „ 59,—



Loewe 4 poliger Konus-Lautsprecher  
 B 85 . . . . . Mk. 36,—



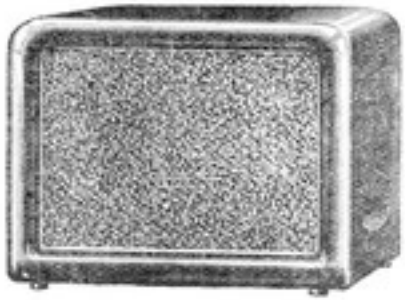
„Grawor-Violoa“  
 m. Kraftmagnet-System Mk. 48,—



Nora 4 pol. L. 24  
 L. 26 . . . . . Mk. 35,—  
 L. 24 . . . . . „ 39,—  
 L. 25 . . . . . „ 59,—



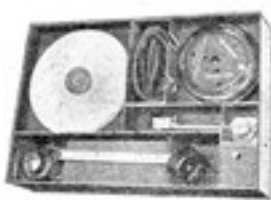
Telefunken 7  
 Arcophon 7 . . . . . Mk. 88,—  
 Arcophon 8 . . . . . „ 58,—  
 Arcophon 5 . . . . . „ 78,—



Lorenz 4 pol. Lautsprecher  
 Goldton 2 . . . . . Mk. 39,—  
 Goldton 3 . . . . . „ 55,—



Acuston Nr. 80  
 Modell 80 . . . . . Mk. 34,50  
 Modell 82 . . . . . „ 66,—



AEG - Selbstaufnehmer-Einrichtung  
 ermöglicht die Stimmen v. Familien-  
 angehörigen, Festreden u. Gedichten  
 auf Platten zu verewigen. Voraus-  
 setzung ist das Vorhandensein eines  
 Rundfunkgerätes m. Lautspr. sowie ein  
 Elektro-Laufwerk od. Grammophon mit  
 Doppelfederwerk.  
 Preis . . . . . Mk. 100,—  
 Ersatz-Aufnahme-Platten  
 10 Stck. . . . . 5,—  
 Aufnahme-Nadeln 10 „ . . . . . 0,50  
 Wiedergabe-Nadeln 25 „ . . . . . 1,—



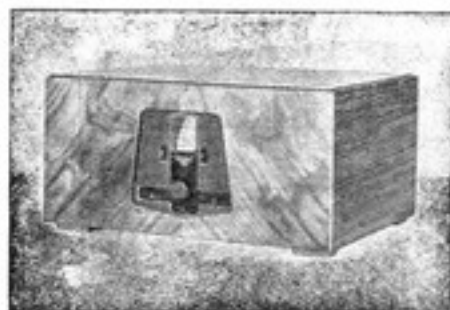
Grawor-Elektrodose zum  
 Aufstecken . . . . . Mk. 24,—  
 „Radio-Globe“-Schalldose  
 12,—  
 Loewe-Tenoreler . . . . . 5,40



Grawor - Normal - Pick-Up mit  
 eingebautem Lautstärkereger  
 Mk. 28,50



Permanent-Magnet-Dy-  
 namik-Chassis Mk. 45,—  
 Chassis C 44 m. Kraft-  
 system . . . . . Mk. 39,—

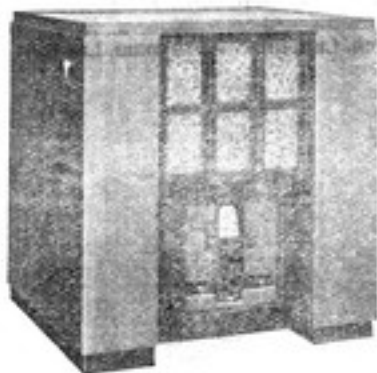


„Beta-Standard w“ M. 185,— u. Röhren 71,—  
 5-Röhren-Schirmgitter-Wechselstrom-Empfänger  
 umschaltbar, m. Sperrkreis und geeichter Skala.  
 „Beta-Kraft w“ 205,— u. Röhren 85,— (107,50)  
 desgl., jedoch Kraft-Chassis für 2 oder 4 Watt  
 „Beta-Kraft g“ 195,— u. Röhren b. mag L 52,—  
 „ „ „ oder b. dynam L 69,—  
 desgl., jedoch für Gleichstrom  
 „Alpha-Standard w“ „Alpha-Kraft w u. g“  
 desgl. wie Beta, jedoch einfaches Metallgehäuse  
 bei gleichen Röhrensätzen App. M. 20,— billiger.



„Consolette 2 w“ M. 230,— u. Röhren 71,—  
 5-Röhren-Schirmgitter-Wechselstrom-Empfänger  
 als Tischmodell, umschaltbar, m. Sperrkreis u.  
 geeichter Stationskala Europa-Empfang.  
 „Consolette 2 g“ 230,— u. Röhren 62,—  
 desgl., jedoch für Gleichstrom.

oi w M. 380,— u. Röhren 76,50  
 er-Schirmgitter-Wechselstr.-Musikschrank  
 m. Lautsprecher, umschaltbar m. Sperr-  
 und geeichter Stationskala für 2 Watt.  
 is ung.  
 ol g 330,— u. Röhren 69,—  
 , jedoch für Gleichstrom  
 sor w Eiche 490,— u. Röhren 76,50  
 wie Bristol, jed. m. el. Schallplattenlauf-  
 (Nussbaum 530,—)  
 sor g Eiche 490,— u. Röhren 69,—  
 , jedoch für Gleichstr. (Nussbaum 530,—)



„York w“ M. 270,— u. Röhren 74,—  
 5-Röhren-Schirmgitter-Wechselstrom-Empfänger  
 mit dynam. Lautsprecher, sonst wie Bristol u.  
 Endleistung 2 Watt.



Lange 60 WT M. 110,— u. Röhren 50,—  
 3-Röhren-Wechselstrom-Empfänger (Kraftaudion u.  
 Schirmgitter-Endrohr) m. Selektionsregler u. Sperr-  
 kreis. Lautsprecher-Empfang von Orts-, Bezirks-  
 und Fernsendern.  
 Lange 63 WT M. 160,— u. Röhren 61,— 68,—  
 4-Röhren-Schirmgitter-Wechselstrom-Fernempfan-  
 ger (Kraftaudion) 120, 150 u. 220 Volt mit Sperr-  
 kreis u. Selektionsregler. 1 Watt Endleistung.  
 Lange 63 GT M. 175,— u. Röhren 65,— (70,—)  
 desgl. wie 63 WT, jedoch f. Gleichstrom 220 Volt.



## Drahtfunkgerät



V W r L M 95,— u. Röhre 16,— (23,—)  
 unk-Lautsprecher m. eingebaut. Wechsel-  
 Verstärker, umschaltbar.  
 V G i L 95,— u. Röhren 10,50 (17,50)  
 , jedoch für Gleichstrom (220 [110] Volt).  
 D V 20,—  
 Vorsatzgerät zur Anpassung von  
 jeder Art an den Drahtfunk.]

## Batterie-Empfänger



Nora B 3 M. 44,— einschl. Röhren  
 3-Röhren-Volks-Batterie-Empfänger m. Rück-  
 kopplung für Orts- u. Bezirks-Empfang.  
 Steckkoppler ohne Spulen dazu M. 2,25  
 Nora S 4 B 140,— u. Röhren 45,—  
 4-Röhren-Schirmgitter-Batterie-Empfänger mit  
 Selektionswähler, hochselektiv, eigeb. Stations-  
 skala. Europa-E (107,50 [83 W])



Loewe O E 333 39,50 einschl. Röhren  
 Volks-Batterie-Empfänger m. 3-fach-Röhre ohne  
 Rückkopplung für Ortsempfang. (Gerät wird  
 ohne Spulen und ohne Batterie geliefert.  
 Loewe R E 433 44,50 einschl. Röhren  
 desgl., jed. m. Rückkopplung f. Bezirksempfang.

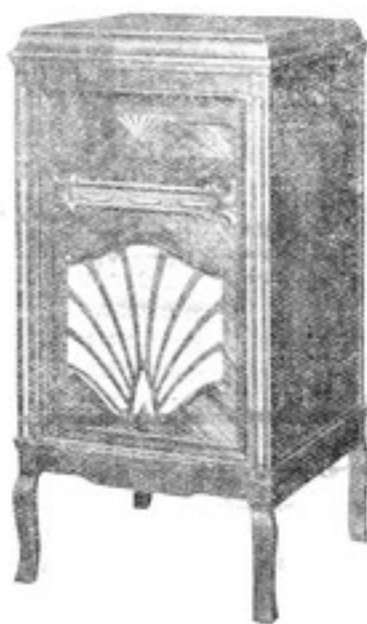


## Musikhauben



„Noracord B U“ M 435, — u. Röhre. für We 67, —  
u. Röhre. für Gl 35, —  
Musikhaube in Eichenholz, m. Kraftverstärker  
K3WVbZ f. Wechselstr. umschaltbar oder K3GVZ  
f. Gleichstr. 220/240 Volt. (2 Watt Sprechleistung).  
Universal-Elektro-Laufwerk, elekt. dynam. Laut-  
sprecher und Tonabnehmer.  
„Noracord CU“ ohne el. dynam. L. 60, — weniger  
„Lorophon“ 280, — einschl. Röhren  
Musikhaube m. 3-Röhren-Wechselstrom-Bezirks-  
Empfänger, umschaltbar, m. magn. Lautsprecher,  
Doppelfederwerk u. el. Tonabnehmer (auch für  
Gleichstrom Heberärz)  
„Sabaphon T 34 H“ 395, — u. Röhren 91,50  
Musikhaube ohne el. dynam. Lautsprecher mit  
eingebaut. 3-Röhren-Hochleistungs-Empfänger  
u. Kraftverstärker f. Wechselstrom m. Elektro-  
Laufwerk u. Tonabnehmer. Endleistung 4 Watt.  
(Hierzu el. dynam. Lautsprecher Mono H ver-  
wenden)  
Apparate größerer Endleistung auf Anfrage.

## Musikschränke



„Polyfar“ Elektro-Musikschranke in Eiche ge-  
beiztem Gehäuse m. „uBbaum pol Vorderfront  
eingebautem 3-Röhren-Bezirks-Empfänger.  
„P 21 a“ M. 460 — u. Röhren 48, —  
mit magn. Lautsprecher u. Elektro-Laufwerk für  
110 u. 220 Volt Wechselstrom.  
„P 21 b“ 460, — u. Röhren 34, —  
mit magn. Lautsprecher u. Universal-Elektro-  
Laufwerk 220 Volt Gleichstrom

## Kraftverstärker



„Saba 34“ M. 220, — u. Röhren 90,5  
Wechselstrom-Kraftverstärker (4 Watt Endleist.)  
u. Fernempfänger  
„Nora K 3 WVb“ 210, — u. Röhren 67, —  
Wechselstrom-Kraftverstärker (2 Watt Endleist.)  
„Nora VW 4“ 220, — u. Röhren 78, —  
Wechselstrom-Kraftverstärker (4 Watt Endleist.)  
Nora K 3 G V 210, — u. Röhren 35,5  
Gleichstrom-Kraftverstärker (2 Watt Endleist.)  
„Nora K 7 WVa“ 403, — u. Röhren 147, —  
7-Röhren-Wechselstrom-Kraftverstärker (8 Wa-  
Endleistung)  
Nora-Spezial-Kraftverstärker lassen auch  
Bezirksempfang zu

## Telefunken- und Valvo-Röhren

Telefunken-Röhren

Type	Verwendungs- zweck	Heizung		Preis RM. 2	
		Spannungs- quelle	Spannung		Strom
			VH		IH
		Volt	Amp.		
RE 034	WA	Akkumulat.	4,0	0,06	6, —
RE 044	H		4,0	0,06	12, —
RE 074	HAN		4,0	0,06	7,50
RE 084	A		4,0	0,08	8, —
RE 094	H		4,0	0,06	16, —
RE 114	E		4,0	0,15	7, —
RE 134	E		4,0	0,15	10, —
RE 164	E		4,0	0,15	17, —
RE 164 d	E		4,0	0,15	17, —
RE 174 d	E		4,0	0,15	19, —
RE 134	E	direkt	4,0	0,15	10, —
RE 164	E		4,0	0,15	17, —
RE 164 d	E		4,0	0,15	17, —
RE 204	K		4,0	0,3	17, —
RE 604	K		4,0	0,65	22,50
REN 704 d	O	indirekt	4,0	1,0	18, —
REN 904	A		4,0	1,0	14, —
REN 904	HAN		4,0	1,0	12,50
REN 1104	HN		4,0	1,0	14, —
RENS 1204	H 3		4,0	1,0	18, —

Valvo-Röhren

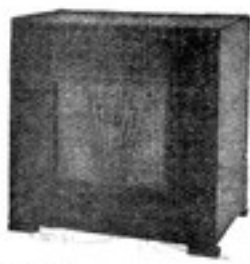
Type	Verwendungs- zweck	Heizung		Preis RM.	
		Spannungs- quelle	Spannung		Strom
			VH		IH
		Volt	Amp.		
RENS 1820	H	indirekt	ea. 20	0,18	20, —
REN 1821	HAWN		20	0,18	14, —
REN 1822	K		20	0,18	17, —
RENS 1823 d	K		20	0,18	22, —
RGN 354	KW		4,0	0,3	6, —
RGN 504	VW	Gleichrichter	4,0	0,6	8, —
RGN 1503	VW		2,5	1,5	14, —
RGN 1454	VW		4,0	1,0	11, —
RGN 204	VW		4,0	2,0	19,50
RGN 1500	VW		—	—	9,50

A. = Akkumulat. | = indirektgeheizte Röhren d. = direktgeheizte Röhren

Röhrenrabatt nach Telefunken-Rabattkarte.  
Normaler Rabatt: C T.  
Rabattkarten zur Prüfung einsenden.

Type	Verwendungs- zweck	Heizung		Preis RM.	
		Spannungs- quelle	Spannung		Strom
			V <sub>H</sub>		I <sub>H</sub>
		Volt	Amp.		
H 406 d	HN	A.	4	0,06	16, —
H 4100 d	HN	l.	4	0,9	20, —
H 4080 d	HN	l.	4	0,9	18, —
H 4111 d	HN	l.	4	1,1	—
H 4125 d	HN	l.	4	1,25	—
H 406	HON	A.	4	0,06	7,50
H 407 Spez.	HON	A.	4	0,07	8,50
N 406	N	A.	4	0,07	7, —
A 408	A	A.	4	0,08	8, —
A 4100	HON	A.	4	0,9	14, —
A 4119	HOWN	l.	4	0,9	12,50
W 406	HWN	A.	4	0,06	6, —
W 4080	HWN	l.	4	0,8	14, —
L 410	ONE	A. d	4	0,15	7, —
L 413	ONE	A. d	4	0,15	10, —
L 414	E	A. d	4	0,15	12,50
HEZ 432	H	A.	4	0,2	12, —
NZ 430	N	A.	4	0,2	12, —
NZ 4200	N	l.	4	1,6	20, —
G 430	G	d.	4	0,3	8, —
G 490	G	d.	4	1	11, —

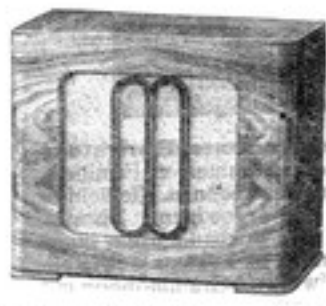
## Elektrodynamische Lautsprecher



„Makrodyn“ M. 98, —  
dynam. Lautsprecher  
richtig f. Wechselstrom ohne  
Röhre 33, —; mit Röhre 44, —



„Mono H“ M. 78, —  
El. dynam. Lautsprecher



„Famet-Mikronette“ M. 62, —  
El. dynam. Lautsprecher m. Universal-  
transformator für normale und  
Endröhren.



„Famet-Mikronette Gd“ M. 82, —  
El. dynam. Lautsprecher-Chassis m.  
Universaltransformator für normale  
und Schirmgitter-Endröhren.